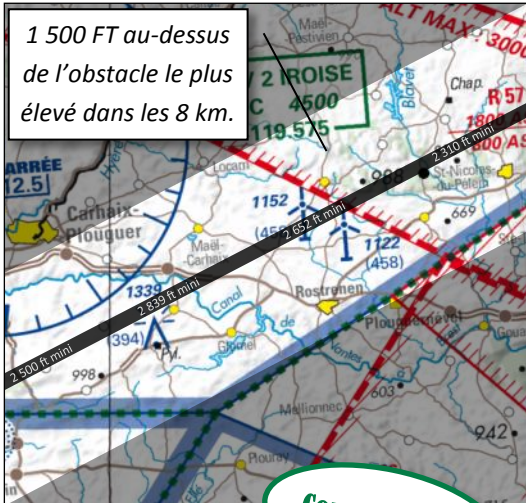


# VOL DE NUIT & SERA, EN FRANCE

Vol VFR, applicable à partir du 04/12/2014



Comme avant

## Survol

1 500 ft au-dessus de l'obstacle le plus élevé dans un rayon de 8 km autour de l'avion (le SERA prévoit 1 000 ft minimum, laissant la possibilité à chaque autorités nationales d'appliquer des marges supérieures, cas de la France), 2 000 ft en région montagneuse (relief supérieur à 5 000 ft).

## Espacement

Nouveau

Idem VFR de jour (plus d'espacement entre IFR et VFR de nuit)

Classe C : espacement VFR / IFR, Info de trafic VFR / VFR

Classe D et E : infos de trafic IFR / VFR, VFR / VFR



## Plan de vol

**Aucun FPL requis :**

Vol aux abords de l'aérodrome

**Plan de vol réduit (contact ATC) :**

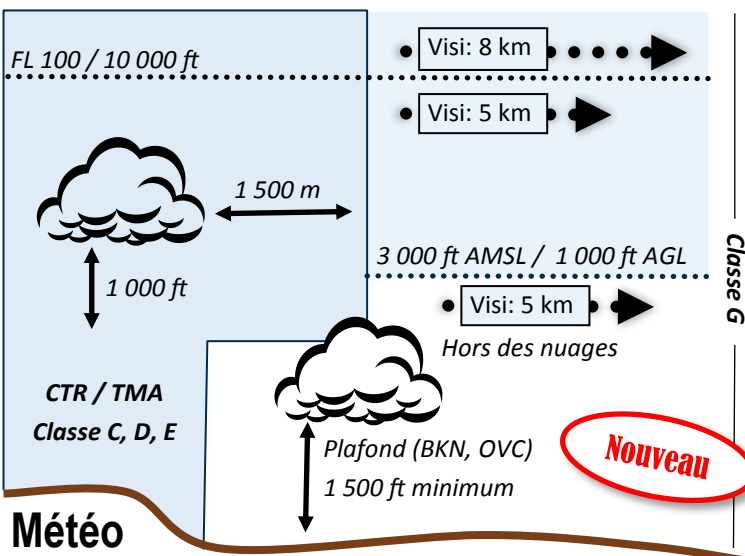
Vol dans une seule TMA ou SIV/APP, le contact radio bilatéral doit être maintenu.

**Plan de vol complet déposé**

**(Olivia, BRIA...) :**

Tout autres vols

| Classe | Espacement             | Info de trafic                              |
|--------|------------------------|---|
| C      | IFR / IFR<br>IFR / VFR | VFR / VFR                                   |
| D      | IFR / IFR              | IFR / VFR<br>VFR / VFR                      |
| E      | IFR / IFR              | IFR / VFR connus<br>VFR connus / VFR connus |

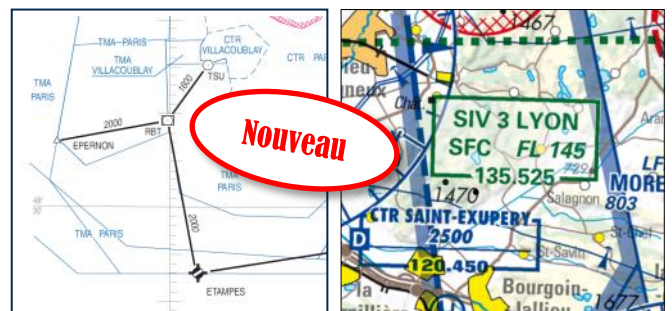


## Météo

Idem VFR de jour (hors VFR spécial et visibilité minimale 5 km), abandon de la notion de « base des nuages » pour « plafond ».

## Radio

Contact radio bilatéral obligatoire (dès qu'il est possible). Une simple veille de la fréquence était auparavant requise.



## Itinéraires VFR de nuit

Les itinéraires VFR de nuit ne deviennent obligatoires que lorsqu'ils permettent de déroger aux règles de survol.